

## فصل ششم: Trouble Shooting

1. در صورت عدم برقراری ارتباط با ECU در حین عیب یابی به موارد زیر توجه کنید:
2. اتصال درست کانکتور ارتباطی با سوکت عیب یاب خودرو
3. اتصال درست کانکتور ارتباطی با ماژول XPDiag
4. اتصال درست کابل USB
5. باز بودن سوئیچ خودرو
6. قرار گرفتن سلکتور روی ماژول XPDiag در وضعیت مناسب
7. شناخته شدن ماژول Hankel USB توسط سیستم

برای بررسی مورد آخر، هنگامیکه کابل USB به ماژول XPDiag متصل است، شما می توانید بر روی آیکن "My Computer" روی Desktop راست کلیک کرده، بر روی گزینه "Properties" کلیک کنید (شکل 6-1).



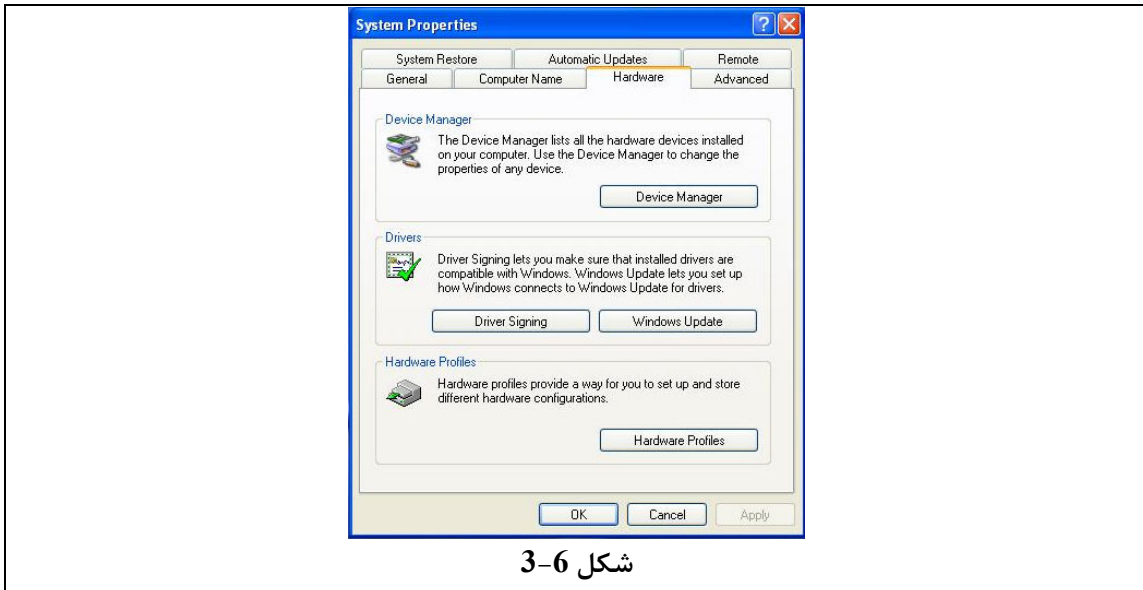
شکل 6-1

پنجره زیر ظاهر می گردد(شکل 6-2). بر روی گزینه "Hard Ware" کلیک کنید.



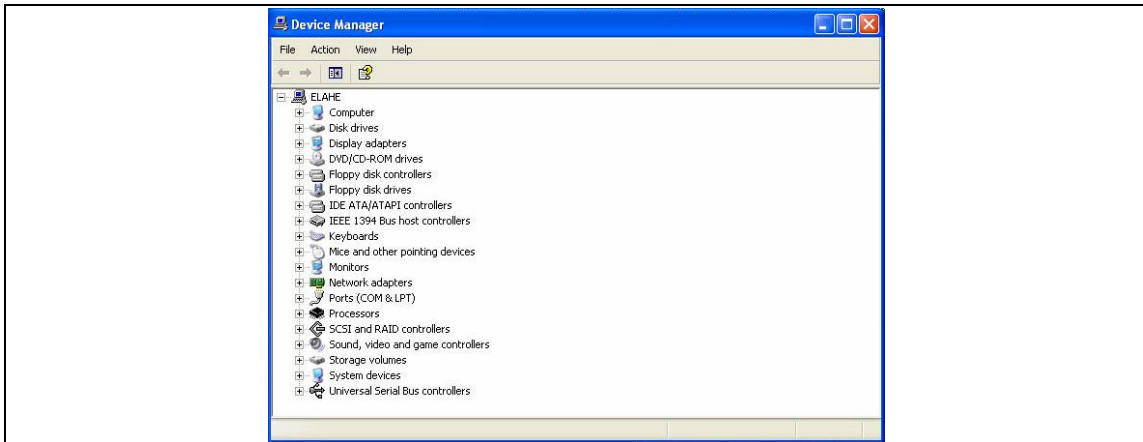
شکل 2-6

پنجره زیر ظاهر می گردد(شکل 3-6). بر روی گزینه "Device Manager" کلیک کنید.



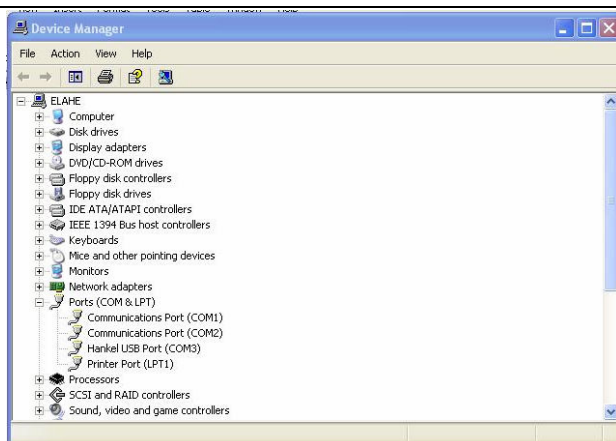
شکل 3-6

پنجره زیر ظاهر می گردد(شکل 4-6).



## شکل 4-6

بر روی علامت "+" گزینه "Port" کلیک کنید(شکل 5-6).



## شکل 5-6

در صورت نبود مشکل باید گزینه "Hankel USB Device" مشاهده شود. در غیر این صورت CD نرم افزار را در CD ROM قرار داده و همان طور که در فصل سوم گفته شد، به انجام مرحله "Install USB-Driver" از مراحل نصب نرم افزار بپردازید.

اگر بعد از چک کردن موارد بالا مشکل هنوز وجود داشت، لطفاً با شماره تلفنهای واحد خدمات پس از فروش شرکت تماس حاصل فرمایید تا همکاران ما در اسرع وقت مشکل را بر طرف سازند.